

1FRKK00003A01

(1) ユーザー設定スイッチ	39
(2) クレーンスイッチ (スイッチ 2)	
(3) アームかき込み制限スイッチ (スイッチ 3)	49
(4) インフォメーションスイッチ (スイッチ 4)	47
(5) 表示切替スイッチ (スイッチ 5)	36
(6) 警告ランプ	46

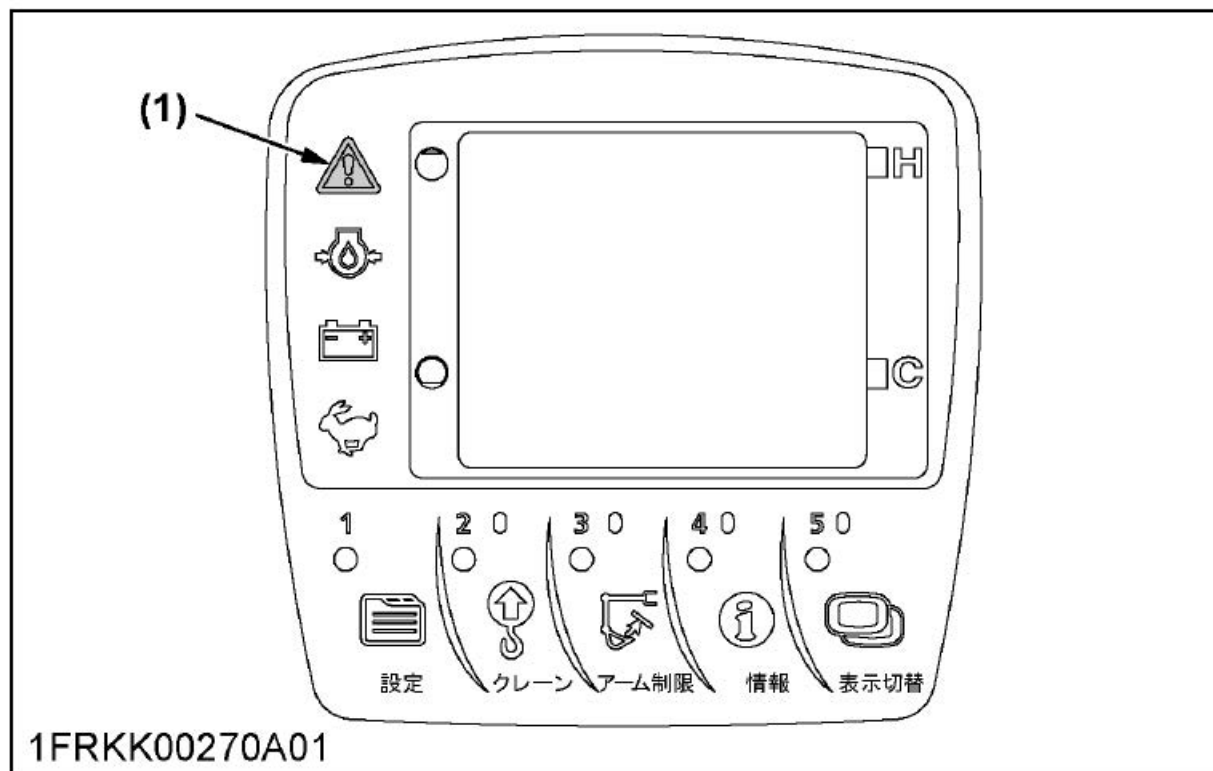
配線の断線、短絡などの異常および燃料などの警告の表示ランプです。

2色のランプでオペレータに注意を喚起します。

異常	赤色ランプ
警告	黄色ランプ

補足：

- 警告、異常表示すると同時に“ピ、ピ、ピッ”と警告ブザーが鳴ります。



(1) 警告ランプ

3.1.1 燃料補給（満タンお知らせブザーの使い方）

1. スタータキーを**[OFF]**位置にしたままユーザー設定スイッチを押すと満タンお知らせブザー機能が動きます。



1YSAX00017A03

(1) ユーザー設定スイッチ

補足：

- この状態ではブザーは鳴りませんが、燃料給油を開始すると自動的にブザー音が鳴り始め、給油状態を音で確認することができます。

2. 燃料を補給します。

補足：

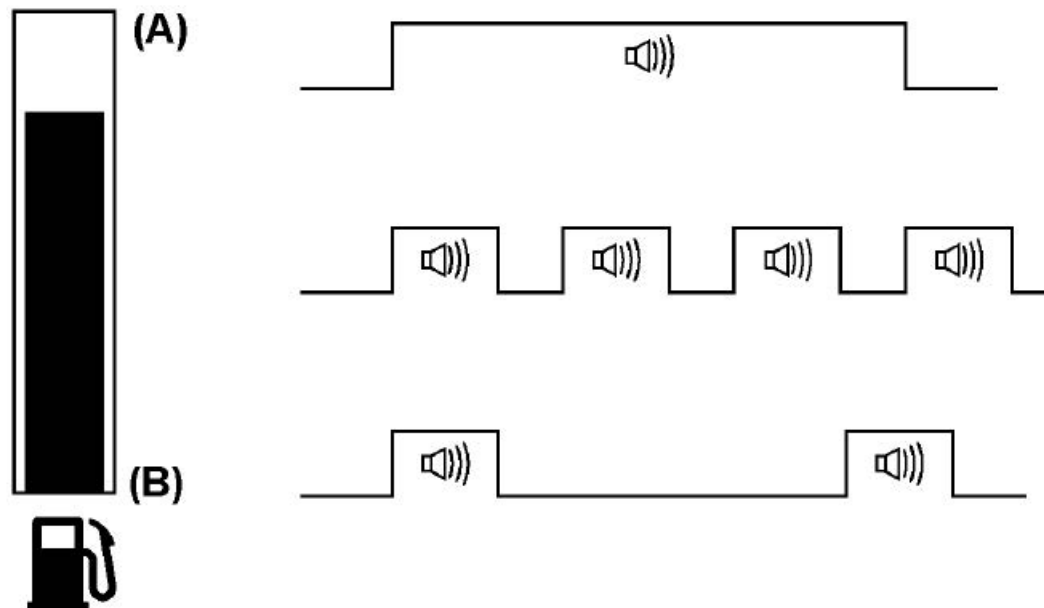
- ブザーが鳴る間隔はタンク内の燃料の量により変わります。満タンに近づくと連続音に近くなります。

3. 補給時はブザー音を聞きながら、燃料タンクが満タンになっていくのを確認します。

補足：

- 燃料をゆっくり注ぎ込むと、補給時に鳴るブザー音が途切れますが、再度注ぎ込むと鳴り始めます。

4. 補給を途中（満タンになる前）で止めたい時は、しばらく放置すると鳴り止みます。



1EWEL00123A01

(A) 満タン

(B) 空